

**Chapter 01.**

# **사회복지행정의 개념**

# 목 차

1. 사회복지행정의 필요성
2. 사회복지행정의 정의
3. 사회복지행정의 이념
4. 사회복지행정의 영역
5. 사회복지행정의 특징

# 1. 사회복지행정의 필요성

## » 사회복지행정은 왜 필요한가?

### 사회복지 조직의 목표

클라이언트의 욕구에 맞게 필요한 서비스를 가장 적절하게 제공하는 것

사회복지  
조직의 증가

한정된  
자원



사회복지서비스를 효과적으로 관리하고  
전달하기 위한 체계적 노력이 요구

### ❖ 사회복지서비스의 질은 사회복지행정의 질에 크게 좌우됨

※ 클라이언트들에게 최상의 서비스를 제공하고자 하는  
사회복지조직의 목표를 달성하기 위해서는 사회복지행정에 대한  
기초적인 이론과 지식 및 기술이 필요하다.

# 1. 사회복지행정의 필요성

## »» 한국에서의 사회복지행정 수요 증대 원인

- ① 민간복지재단의 재정적 지원(1995)
- ② 사회복지공동모금제도의 본격적인 시행(1998)
- ③ 사회복지시설 및 기관 평가제도의 시행(2000)
- ④ 사회복지조직의 증대에 따른 경쟁적 분위기의 고조

## 2. 사회복지행정의 정의

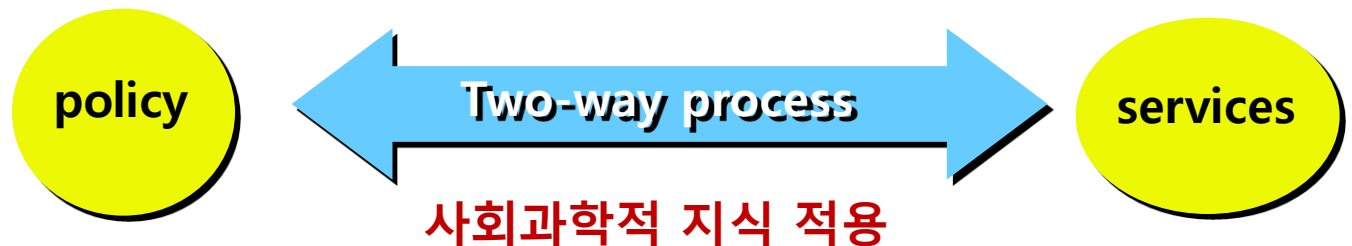
### » 사회복지행정을 바라보는 3가지 입장

정책전환  
과정을 중시

사회복지  
실천방법

조직내의  
조정과 협력

- 정책전환과정을 중시하는 입장: 광의의 사회복지행정
- “사회복지정책을 서비스로 전환시켜주는 과정으로, 정책을 구체적인 사회복지서비스로 전환시키고 그 경험을 다수 정책수행에 반영하도록 제의하는 양방향의 과정속에 있는 것”



## 2. 사회복지행정의 정의

### »» 사회복지행정을 바라보는 3가지 입장

정책전환  
과정을 중시

사회복지  
실천방법

조직내의  
조정과 협력

- 사회복지실천방법으로 보는 입장: 협의의 사회복지행정
- 사회복지행정이란? "조직의 목적과 목표를 달성하기 위해 관리담당자가 수행하는 상호의존적인 과업과 기능 및 관련 활동들로 구성된 하나의 체계적인 개입활동"
- 사회복지조직의 관리자가 수행하는 과업과 기능 강조
- 사회복지행정=원조기술

## 2. 사회복지행정의 정의

### » 사회복지행정을 바라보는 3가지 입장

정책전환  
과정을 중시

사회복지  
실천방법

조직내의  
조정과 협력

- 조직내의 조정과 협력을 강조하는 입장
- “사회복지조직이 체계화된 조정과 협력활동을 통해 조직의 목표를 설정하고 이를 달성하는 과정”
- 사회복지조직의 내부적 특성 강조
- 체계화된 조정과 협력활동을 통한 목표설정 및 달성과정

## 2. 사회복지행정의 정의

### »» 사회복지행정을 바라보는 3가지 입장

#### 본서의 사회복지행정의 정의

- 관리자를 포함한 모든 조직 구성원들의 체계화된 조정과 협력활동을 통해  
설정된 조직의 사회복지정책을 인적·물적 자원의 관리를 포함한  
사회복지실천 개입방법을 통해 사회복지서비스로 전환시키는 과정



## 2. 사회복지행정의 정의

### » 사회복지행정과 일반행정은 어떻게 다른가?

#### 일반행정과 사회복지행정의 공통점

- ① 문제해결과정(problem solving process) 내포
- ② 행정의 기본적인 과정 (요소) 포함
- ③ 조력하는 과정(enabling process) 요구
- ④ 자원동원 및 조직화(organizer)의 기능 수행
- ⑤ 대안선택에 있어서 가치판단 및 창의적 지식 활용
- ⑥ 공공의지(public will) 실현

- **P**lanning(기획)
- **O**rganizing(조직)
- **S**taffing(인사)
- **D**irecting(지시)
- **C**oordinating(조정)
- **R**eporting(보고)
- **B**udgeting(재정)
- **E**valuating(평가)

## 2. 사회복지행정의 정의

### » 사회복지행정과 일반행정은 어떻게 다른가?

#### 사회복지행정의 기본적 과정(요소)

Planning

- 사업 및 목표설정, 사업수행을 위한 방법 설정

Organizing

- 조직구조를 설정하는 과정

Staffing

- 직원 채용·해고, 직원의 교육·훈련 등

Directing

- 효과적인 목표달성을 위한 행정책임자의 관리감독

Coordinating

- 조직구성원들 간의 원활한 의사소통

Reporting

- 기록, 정기적인 감사, 조사연구 등

Budgeting

- 중장기적 재정계획수립, 재정운영에 대한 책임

Evaluating

- 효율성과 효과성 평가

## 2. 사회복지행정의 정의

### » 사회복지행정과 일반행정은 어떻게 다른가?

#### 사회복지행정의 기본적 과정(요소)

##### 기획 (planning)

- 사회복지행정가에 의해 수행되는 첫 번째 과정으로서 목표 설정, 목표 달성을 위한 과업 및 활동, 이 과업을 수행하기 위해 사용되는 방법을 기술하는 기능을 말함
- 사회복지행정가는 변화하는 목표에 따라 필요한 과업을 계획하고 목표 달성을 위해 요구되는 방법을 선정해야 함

##### 조직 (organizing)

- 공식적인 조직구조의 확립을 통해 업무를 규정하고 조정하는 기능
- 구성원들의 역할과 책임이 분명하지 않으면 구성원 간 갈등이 초래되어 조직은 비능률적이고 비효과적인 조직이 됨

## 2. 사회복지행정의 정의

### » 사회복지행정과 일반행정은 어떻게 다른가?

사회복지행정의 기본적 과정(요소)

인사  
(staffing)

- 직원을 채용하고 능력을 개발하며, 근무의욕을 갖고 헌신할 수 있도록 동기를 부여하는 관리활동
- 채용, 직원훈련, 우호적인 업무조건 유지의 세 가지 활동으로 구성됨

## 2. 사회복지행정의 정의

### » 사회복지행정과 일반행정은 어떻게 다른가?

#### 사회복지행정의 기본적 과정(요소)

##### 조정(coordination)

- 행정가가 조직을 효과적으로 운영하기 위해 구성원에게 업무를 부과하는 과정
  - ① 가능한 모든 관련된 사실을 검토한 후에 합리적인 결정을 내리는 능력
  - ② 조직의 목적에 대한 능동적인 관심과 그것을 달성하려는 헌신적인 태도
  - ③ 구성원의 공헌을 칭찬하고 그들의 지위 향상을 도와주는 능력
  - ④ 자신의 책임과 권한을 효과적으로 위임하는 능력
  - ⑤ 개인과 집단의 창의성을 고취하는 능력 등이 요구됨

## 2. 사회복지행정의 정의

### » 사회복지행정과 일반행정은 어떻게 다른가?

#### 사회복지행정의 기본적 과정(요소)

##### 보고 (reporting)

- 행정가가 조직 구성원, 이사회, 지역사회, 자금조달기관에 대하여 조직에서 일어나는 상황에 대하여 정보를 알려 주는 과정
- 활동에는 기록 유지, 정기적인 감사, 조사연구가 있음

##### 재정 (budgeting)

- 사회복지조직의 운용에 있어 핵심적인 요소로서, 조직의 목표 달성을 위해 필요한 재정자원을 합리적이고 계획적으로 동원하고 배분하며 효율적으로 사용·관리하는 과정
- 재무행정은 **건전한 조직계획, 재정기획, 재정운영**의 통제로 구성

## 2. 사회복지행정의 정의

### » 사회복지행정과 일반행정은 어떻게 다른가?

사회복지행정의 기본적 과정(요소)

평가  
(evaluating)

- 조직목표에 비추어 전반적인 활동의 결과를 사정하는 과정
- 조직목표의 성과를 평가하기 위해서는 **효과성 측정과 효율성 측정**을 활용할 수 있음

## 2. 사회복지행정의 정의

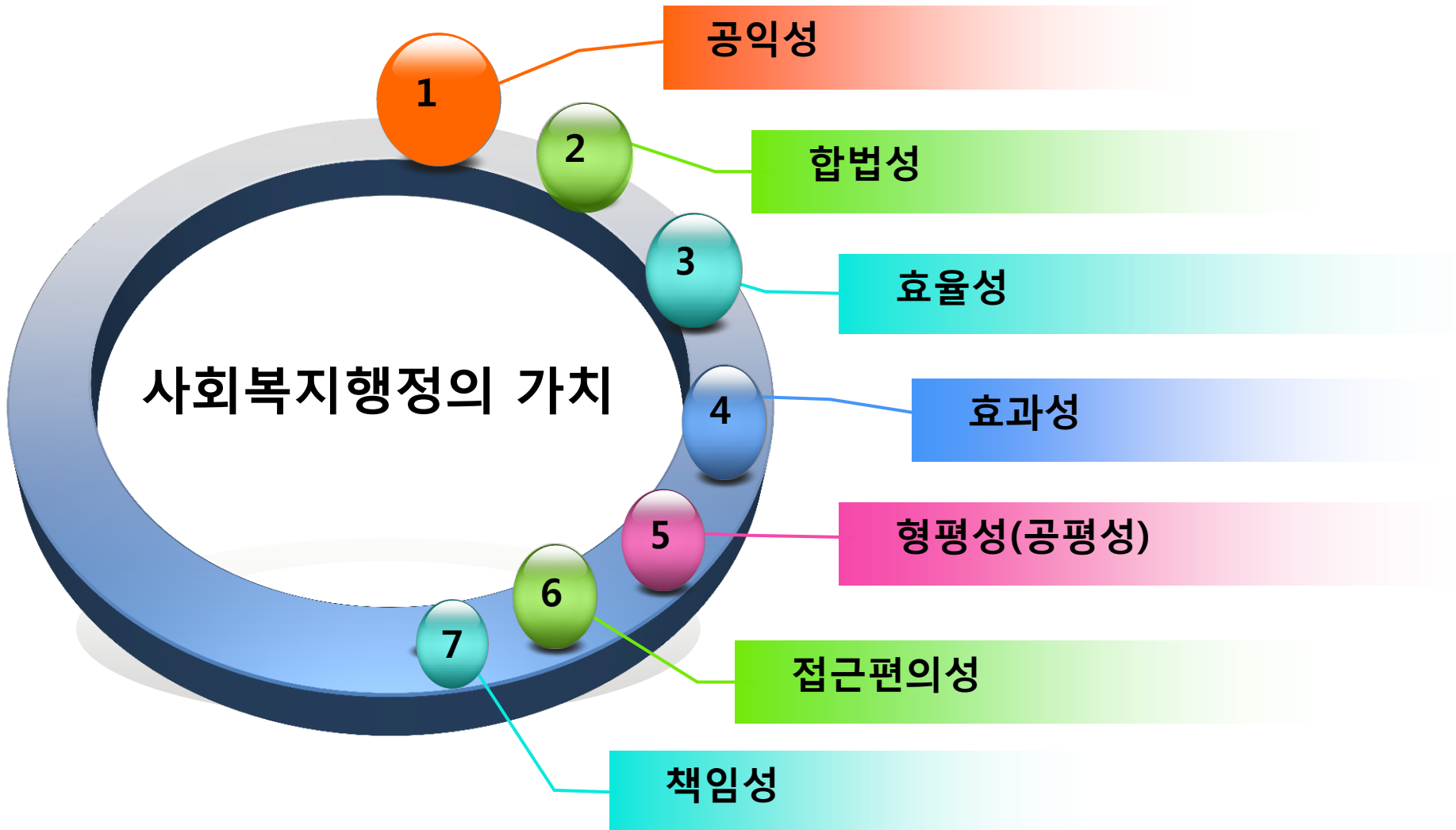
### » 사회복지행정과 일반행정은 어떻게 다른가?

#### 일반행정과 사회복지행정의 차이점

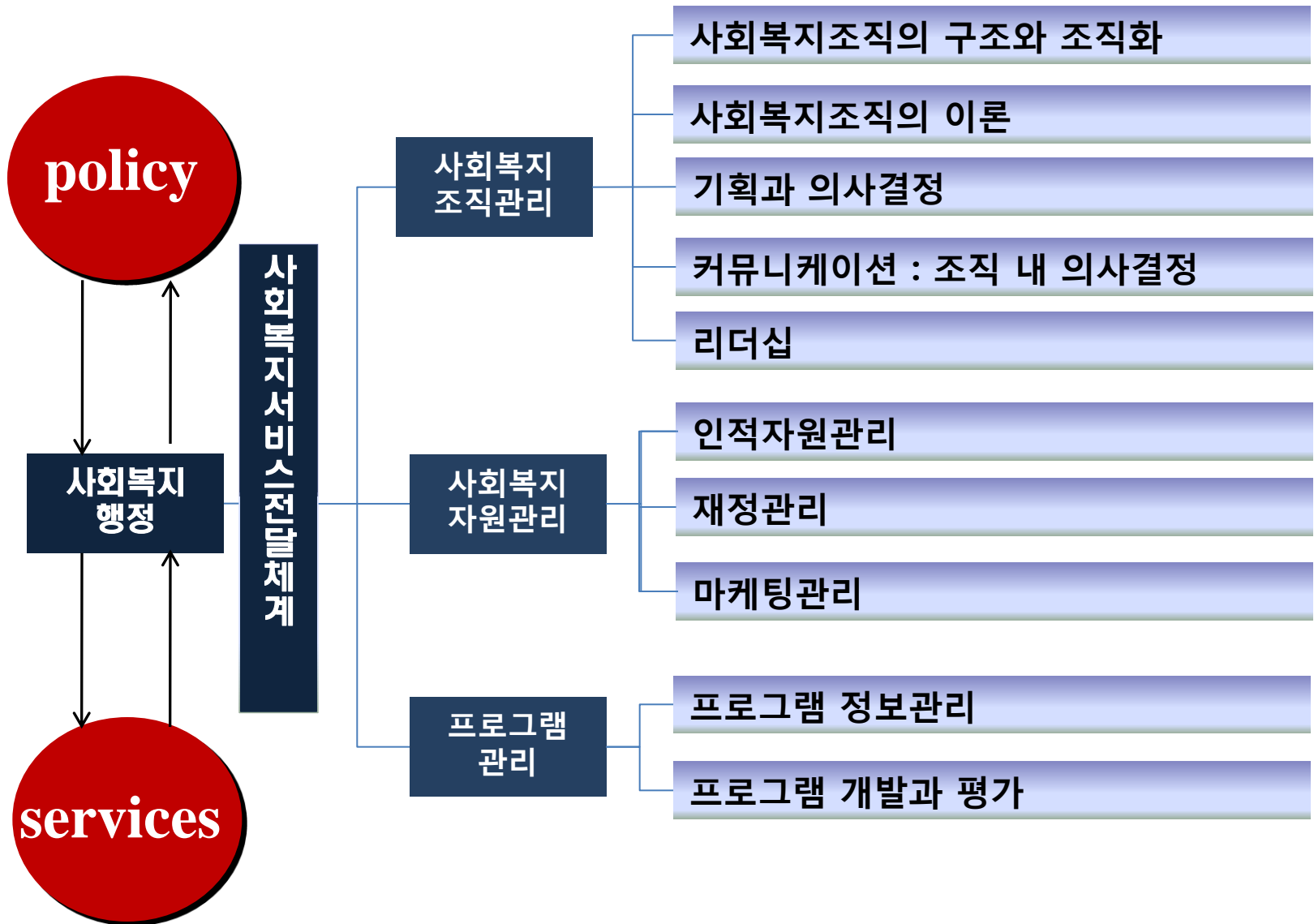
- 사회복지행정은 지역사회 내의 인지된 욕구충족을 위해 존재함
- 사회복지행정은 투입과 산출이 명확하지 않음
- 사회복지행정은 일반행정과 관리에 관한 지식을 초월하는 범위를 가짐
- 사회복지조직은 이사회가 그 활동을 집행함
- 사회복지행정은 법령에 위반되지 않는 범위 내에서는 활동이 자유로움
- 사회복지행정가는 지역사회에 대한 책임을 갖고 밀접한 관련을 가져야 한다.
- 사회복지행정은 전문사회복지사의 직무수행에 크게 의존함
- 사회복지행정은 전 구성원들이 행정과정에 참여하며 목표달성에 영향을 미친다.



### 3. 사회복지행정의 이념



# 4. 사회복지행정의 영역



## 5. 사회복지행정의 특징

### »» 사회복지조직관리를 중심으로 한 특성

- 민간서비스와 공적서비스를 혼합하여 제공하기 때문에 목표가 모호함(목표의 불확실성)
- 효과성 및 효율성 측정 척도가 부족하다.  
⇒ 인간의 복잡한 문제를 상대로 하는 기술이기 때문
- 과업환경(task environment)적 요구의 다양성
- 다양한 조직구성원의 관점과 요구의 조정이 필요

**감사합니다.**

---