

1. 교통안전교육의 개념 및 필요성

1) 교통안전교육의 개념 및 중요성

- 교통안전 : 교통질서와 교통법규를 잘 지켜 사고를 미연에 방지하는 것을 의미
- 교통안전교육이란?
 - 교통상의 안전을 위하여 실시되는 교육을 말함
 - 교통사고는 인간의 생명과 재산 손실에 직결되기 때문에 교통안전교육에 대한 중요성은 날로 높아질 수 밖에 없는 것이 현실임
 - 2015년 교통사고 국제비교 자료에 의하면 우리나라 0~14세 어린이의 교통사고 사망자수는 83명으로 OECD 34개 회원국 중 6위를 차지함
 - 교통안전교육은 영유아들의 생명을 보호하고 지키는데 가장 중요한 것이라고 할 수 있음

- ① 영유아를 위한 교통안전교육은 교통사고 위험으로부터 영유아를 격리시키는 것이 아니라 영유아가 적극적으로 교통사고 위험을 찾아내고, 인지하여 대처해 나갈 수 있는 행동을 길러주는 방향으로 이루어져야 함
- ② 영유아의 성장발달 단계에 기초하여 피해자가 되지 않도록 예방해야 하며, 차후 성장하여 운전자가 되었을 때 교통안전의 사회적 책임을 다할 수 있는 교육으로 진행되어야함
- ③ 따라서 영유아 교통안전교육의 방향은 위험요소를 안고 있는 사고를 인식하고 그것에 대처할 수 있는 능력과 관련 지식을 익히게 하여, 미래의 모범적인 교통사회인으로 기르는 것임

2) 교통안전교육의 필요성

- ① 유아기에 특히 교통 안전사고가 많이 발생하는 이유는 유아들의 발달특성상 주변 사물이나 환경에 대한 호기심이 높으며 탐구하려는 욕구가 강한 반면 신체적 능력이 나 운동 기능이 미숙한 상태로 주변의 위험한 상황에 대한 결과를 예측하는 능력이 부족하기 때문임
- ② 우리나라의 교육수준은 다른 나라에 비해 높으나, 유아의 교통사고 발생률이 높은 것은 교통 정책이나 교통시설 미비보다는 양육자가 자녀의 교통안전교육의 중요성을 인식하지 못함에서 비롯됨
- ③ 실제적으로 유아들의 교통사고가 발생되고 있는 장소의 대부분은 집 근처인 점을 볼 때 부모의 보호가 소홀한 것에서 비롯되었다는 것과 교통사고를 방지하기 위해서는 무엇보다 부모가 먼저 교통사고의 심각성을 인식하여 유아에 대한 적절한 보호와 지도를 해야 한다는 것임
- ④ 어린 유아기에 발생할 수 있는 교통 안전사고를 미연에 방지하고 안전한 태도 및

습관을 형성하기 위해서는 부모 및 양육자의 역할이 매우 중요함

2. 교통안전사고의 실태 및 유형

1) 교통안전사고의 실태 및 유형

- ① 도로교통공단(2018)에 의하면, 2018년 한 해 동안에 교통사고가 총 217,148건 발생하였으며 그 중에서도 사망자는 3,781명으로 나타남
- ② 그 중 교통사고 사망자의 32%가 어린이와 노약자로 나타났고, 12세 이하 어린이 교통사고는 10,009건이 발생하였으며, 12,577명의 사상자가 발생하였음
- ③ 교통사고유형에 있어서도 어린이 교통사고는 70% 이상이 보행 중으로 특히, 도로횡단 중 사고를 당하였으며, 초등학교나 집주변 반경 1km 이내에서 80%이상의 사고가 발생하였음
- ④ 우리나라는 OECD 가입 이후 자동차 1만 대당 사망자 수가 가입국가 중 최상위에 속해 교통 안전수준이 최하위권을 기록하고 있음
- ⑤ 매년 21만 건 이상 인명 관련 교통사고가 발생하여 발생율이 감소되지 않고 있는 실정임
- ⑥ 세계보건기구에서는 교통안전을 복지의 개념으로 생각해 그 나라의 교통 안전수준을 건강지수에 포함하여 발표하고 있음
즉, 그 나라의 건강지표 수준은 육체적, 정신적인 건강과 질서 의식, 양보 등의 교통 사고 와도 밀접한 관련이 있음

(1) 연령별 어린이 사상자

취학 전 아동		초등학생		중·고등학생		계	
사망	부상	사망	부상	사망	부상	사망	부상
9	894	13	2,491	4	1,078	26	4,463
34.6	20	50	55.8	15.3	24.1	비율 (%)	

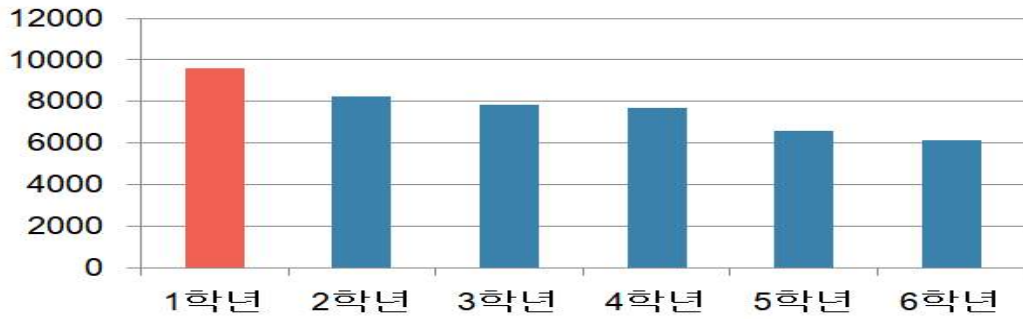
[출처] 도로교통공단 공시자료 2018 게티이미지뱅크

(2) 학년별 어린이 사상자

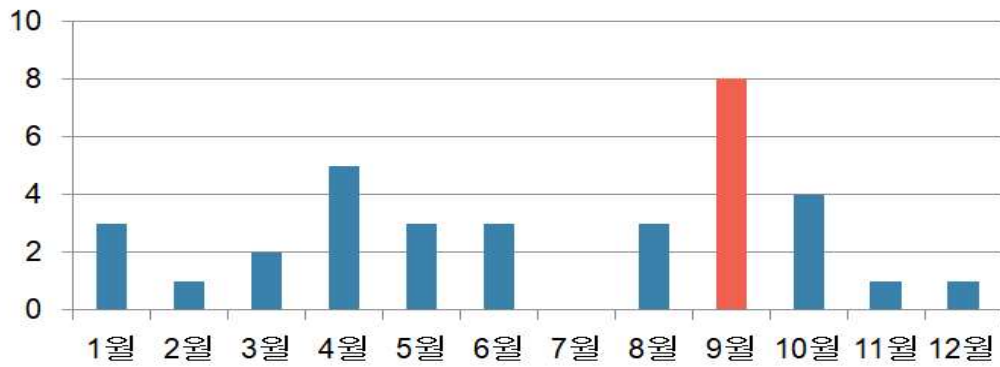
[출처] 도로교통공단 공시자료 2018 게티이미지뱅크

(3) 월별 어린이 사상자

부상자수



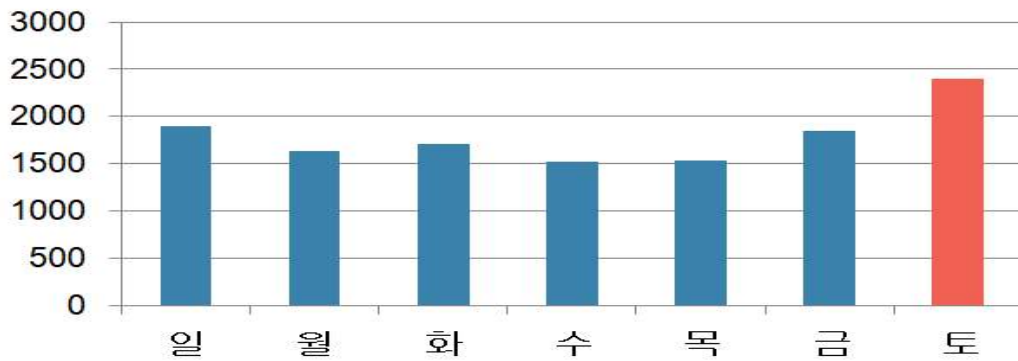
사망자수



[출처] 도로교통공단 공시자료 2018 게티이미지뱅크

(4) 요일별 어린이 사상자

부상자수



[출처] 도로교통공단 공시자료 2018 게티이미지뱅크

(5) 시간대별 어린이 사상자



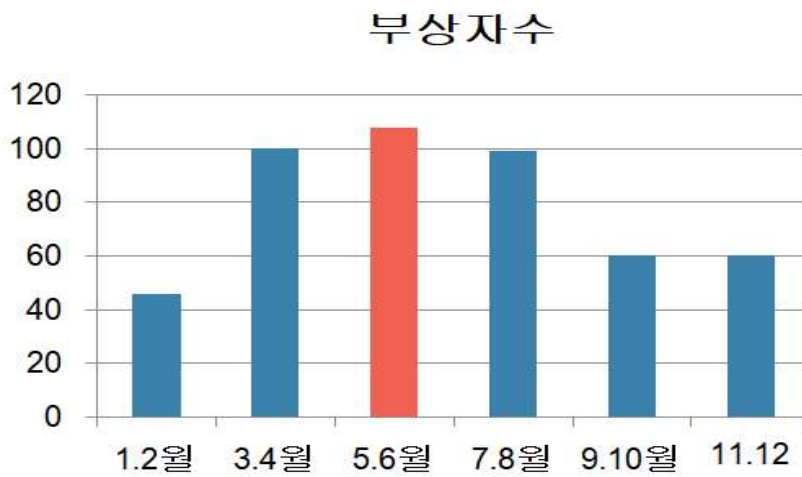
[출처] 도로교통공단 공시자료2018 게티이미지뱅크

(6) 사고유형별 어린이 사상자

사고유형	사망자수/ 비율		부상자수/ 비율	
횡단 중	10	29.4	1,914	15.3
차도 보행 중	2	5.9	283	2.3
길가장자리	1	2.9	128	1.0
보도 보행 중	2	5.9	201	1.6
기타	5	14.7	1,151	9.2
차 대 차	13	38.2	8,705	69.4
차량단독	1	2.9	161	1.3
계	34	100	12,543	100

[출처] 도로교통공단 공시자료2018 게티이미지뱅크

(7) 월별 스쿨존내 어린이 사상자



[출처] 도로교통공단 공시자료2018 게티이미지뱅크